



KONICA MINOLTA

**bizhub** C3300i  
Barevná tiskárna A4

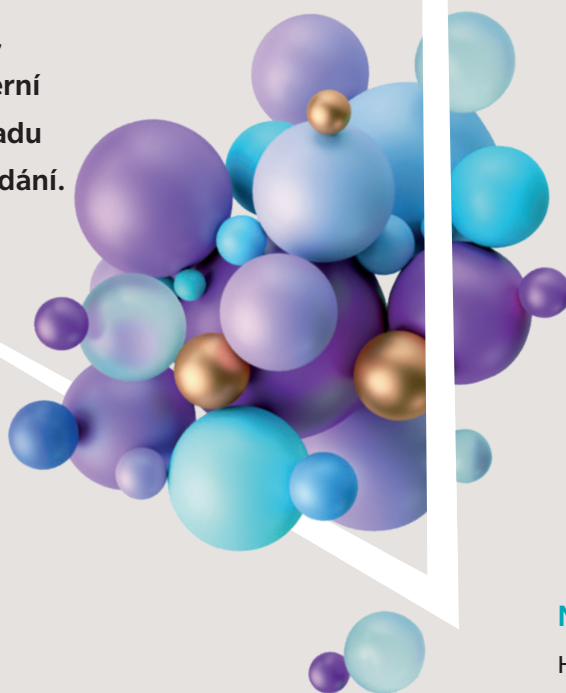
**S bizhub  
i-SERIES  
VÁS PRÁCE  
BUDE BAVIT**  
RETHINK IT



Giving Shape to Ideas

# i-SERIES JE INTUITIVNÍ RETHINK IT

Inspirovali jsme se tím,  
jak lidé používají moderní  
technologie. A od základu  
jsme přepracovali ovládání.



## Navržen pro lidi

Hned na první pohled je bizhub C3300i pořádná stylovka. Moderní kombinace černé a bílé. Elegantně zaoblené hrany. Ovládací panel, který jakoby se vznášel.

Velký 7palcový dotykový displej se dá naklopit v úhlu od 24° do 90°, takže se bude skvěle ovládat všem – třeba i lidem na invalidním vozíku.

## Uživatel na prvním místě

Nová řada i-Series přenáší dobře známý a intuitivní zážitek z ovládání smartphonu na tiskárny a multifunkce.

Popravdě se nemusíte vůbec nic nového učit – bizhub C3300i vlastně už teď umíte ovládat.



## ZABEZPEČENÍ, KAM SE JEN PODÍVÁTE

Konica Minolta má pro své stroje v rukávu nepřeborné množství dalších bezpečnostních funkcí, jako je šifrování dat a jejich bezpečný výmaz, stejně tak bezpečné přihlašování PINem, čipovou kartou<sup>1</sup> nebo dokonce biometrickou čtečkou kapilár v prstu<sup>1</sup>.



### GDPR ready

Můžete si být 100% jistí, že všechna tisková zařízení Konica Minolta splňují nejpřísnější bezpečnostní standardy a normy, včetně nařízení GDPR. Vaše osobní údaje a data tak budou v naprostém bezpečí.

### bizhub SECURE<sup>1</sup>

K zajištění a ochraně dat a dokumentů, které se ukládají v paměti a na pevném disku, slouží šifrování dat na MicroSD kartě, ochrana karty heslem, mazání dočasných dat a automatické mazání dat uživatelů.



## TISKNĚTE ODKUDKOLIV Z MOBILU NEBO TABLETU

Tisknout můžete přes Wi-Fi z iPhoneu a iPadu (AirPrint), z mobilu a tabletu s Androidem (Mopria) nebo Windows 10. Díky technologiím NFC<sup>1</sup> pro Android a Bluetooth<sup>1</sup> LE pro iOS se můžete mobilem také přihlásit. Váš mobilní telefon tak zcela dokáže nahradit firemní čipovou kartu.

### Apple AirPrint

AirPrint umožňuje uživatelům tisknout z iPhoneu, iPadu, iPodu touch a Macu. Pro využití této technologie není potřeba stahovat ani instalovat žádné doplňkové ovladače nebo software.

### Mopria

Tisk z chytrých mobilů a tabletů s Androidem, do kterých se jednorázově nainstaluje tiskový ovladač Mopria. Ten je zdarma ke stažení v obchodu Google Play.

# i-SERIES JE CHYTŘEJŠÍ RETHINK IT

## STROJ SI SÁM ŘEKNE, CO POTŘEBUJE

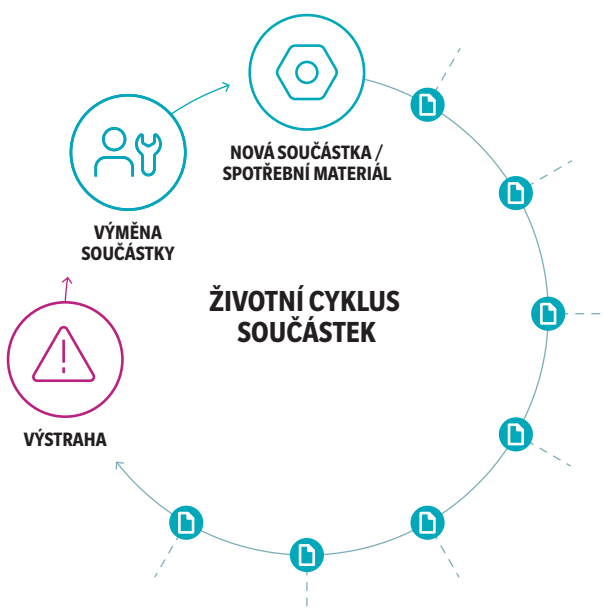
Díky službě ePRO<sup>1</sup> se nemusíte starat o objednávky spotřebního materiálu, hlášení servisních požadavků ani o odečítání počítadel. Váš tiskový systém bude spojen přímo se servisním centrem Konica Minolta, kterému stroje automaticky předávají všechny své požadavky. Takže o tom, že se něco stalo, víme průměrně o hodinu dříve než vy.

### Údržbu strojů nechte na nás

Vy jen doplňujete papír a občas vyměníte toner – včasnou dodávku spotřebního materiálu i servisní prohlídky máme pod palcem my. Taky papír zavážíme pravidelně v množství, které potřebujete. Vy platíte jen pevnou cenu za každou vytištěnou stranu. Přebíráme veškeré starosti s provozem tiskového systému a vy se tak můžete věnovat své práci nebo zábavě.

### Vzdálené ovládání

Zařízení můžete spravovat vzdáleně z libovolného počítače pomocí webového prohlížeče. Z jednoho místa můžete administrovat i víc zařízení rozmístěných po celé firmě. Díky dálkovému ovládání displeje lze uživateli okamžitě pomoci třeba s nastavením tiskové úlohy, a to i z mobilu nebo tabletu, ať už se tiskárna nachází kdekoli v budově.



Pravidelné sbírání dat pro stanovení, kdy je čas vyměnit náhradní díl nebo spotřební materiál



# ZÁLEŽÍ NÁM NA NAŠÍ PLANETĚ

Při designu strojů jsme samozřejmě mysleli také na ekologii.

Proč taky pro naši zemi něco hezkého neudělat, že?

## Recyklujeme ostošest

Naše produkty a spotřební materiál jsou vyrobeny z recyklovatelných plastů (PC/PET). Díky použití výplně se vzduchovými kapsami jsme značně snížili objem obalových materiálů a polystyrenu. Věděli jste, že Konica Minolta recykluje nádoby na mléko a přeměňuje je v láhve na toner?

## Lepší kvalita ovzduší v kanceláři

Všechna zařízení Konica Minolta jsou od roku 2017 vybavena speciálním filtrem ultrajemných částic, které se uvolňují do ovzduší při zapékání toneru na papír – stejně tak, jako je tomu u výfukových zplodin aut nebo při běžném žehlení. Filtr všechny potenciální škodliviny zachytí a vám se bude líp dýchat.

## Úplně nový toner Simitri HD

Náš toner vlastní výroby obsahuje minimálně 9 % rostlinných zdrojů (biomasy), které snižují emise CO<sub>2</sub> a utváří karbonově neutrální cyklus. A díky své ještě nižší zapékací teplotě značně snižuje spotřebu elektrické energie.

## Ještě nižší spotřeba

Úsporná elektronika a okamžité vypínání částí stroje, které nejsou právě používány, zajišťují ještě podstatně nižší spotřebu energie, než vyžadují ekologické standardy Energy Star a Blue Angel. Provoz stroje vás tak vyjde na méně než 1 Kč denně.



## PŘÍSLUŠENSTVÍ

### 1 VSTUPNÍ ZÁSOBNÍKY

Přídavná kazeta  
PF-P20

NEBO

x2 Podstavec ke kazetě  
PF-P22

Stolek pod stroj  
DK-P04x

### 2 MOŽNOSTI PŘIPOJENÍ

Wi-Fi modul  
UK-221

Přídavné USB rozhraní  
EK-P08

NEBO

USB + Bluetooth  
EK-P09

Rozhraní NFC  
EK-P10

Kabel pro připojení  
3G modemu  
EK-P11

Biometrické ověření  
AU-102

NEBO

Čtečka bezkontaktních  
karet

Montážní sada  
MK-P08

Držák klávesnice  
KH-P02

USB klávesnice

### VYSVĚTLIVKY

- Povinné příslušenství
- Volitelné příslušenství
- Toto příslušenství jde nainstalovat pouze spolu s příslušenstvím zobrazeným nad ním



### 3 DALŠÍ PŘÍSLUŠENSTVÍ

Pracovní deska  
WT-P03

Numerická klávesnice  
KP-P03

Přídavný vzduchový filtr  
CU-202

### 4 FINIŠERY

Externí sešíváčka  
FS-P04

## MOŽNOSTI DOKONČOVÁNÍ



Oboustranný  
tisk



Sešívání  
v rohu  
(externí  
sešíváčka)

## MOŽNÁ VÝBAVA

### VSTUPNÍ ZÁSOBNÍKY

PF-P20 Přídavná kazeta	500 listů, A4, 60–90 g/m <sup>2</sup>
PF-P22 Podstavec ke kazetě	Doplněk ke kazetě PF-P20 nebo místo PF-P20; zajišťuje optimální výšku pro pohodlné ovládání stroje; lze nainstalovat až 2×
DK-P04x Stolek pod stroj	Úložný prostor pro tisková média a jiné materiály

### MOŽNOSTI PŘIPOJENÍ

UK-221 Wi-Fi modul	Vestavěný Wi-Fi modul pro připojení stroje k bezdrátové síti nebo pro režim Wi-Fi přístupového bodu
EK-P08 Přídavné USB rozhraní	Rozšíření pro připojení USB klávesnice
EK-P09 USB + Bluetooth	Rozšíření pro připojení USB klávesnice, Bluetooth pro přihlášení ke stroji pomocí iOS zařízení
EK-P10 Rozhraní NFC	Pro ověření pomocí mobilních zařízení s Androidem
EK-P11 Kabel pro připojení 3G modemu	Pro připojení modemu služby ePRO
AU-102 Biometrické ověření	Skener kapilár prstu
Čtečka bezkontaktních karet	Pro různé technologie identifikačních karet
MK-P08 Montážní sada	Instalační sada pro čtečku bezkontaktních karet
KH-P02 Držák klávesnice	Umožňuje umístění USB klávesnice
USB klávesnice	Pro pohodlnější psaní místo na dotykovém panelu

### DALŠÍ PŘÍSLUŠENSTVÍ

WT-P03 Pracovní deska	Odkládací plocha
KP-P03 Numerická klávesnice	Rozšíření dotykové obrazovky o numerickou klávesnici
CU-202 Přídavný vzduchový filtr	Snižuje emise a zlepšuje kvalitu ovzduší v kanceláři; doplňuje vestavěný vzduchový filtr

### FINIŠERY

FS-P04 Externí sešivačka	Sešívá až 20 listů v rohu
--------------------------	---------------------------



# TECHNICKÉ ÚDAJE

## SYSTÉM

Velikost panelu/rozdílení	7" / 800 × 480 px
Paměť	3 GB
MicroSD karta	8 GB (standardně)
Rozhraní	10/100/1 000-Base-T Ethernet; USB 2.0; Wi-Fi 802.11 b/g/n (volitelně)
Síťové protokoly	TCP/IP (IPv4/IPv6); SMB; LPD; IPP; SNMP; HTTP(S); AppleTalk; Bonjour
Kapacita vstupu papíru	Standardně: 600 listů / max.: 1 100 listů
1. kazeta (standardní)	1 × 500 listů; A6–A4; vlastní formáty; 60–210 g/m <sup>2</sup>
2. kazeta (volitelná)	1 × 500 listů; A4; 60–90 g/m <sup>2</sup>
Ruční vstup	100 listů; A6–A4; vlastní formáty; 60–210 g/m <sup>2</sup>
Automatický oboustranný tisk	A5–A4; 60–210 g/m <sup>2</sup>
Režimy dokončování (volitelně)	Skupinkování; třídění; sešívání (externí sešíváčka)
Výstupní kapacita (standardní)	Max. 250 listů
Životnost toneru	Černý 13 000 stran CMY 9 000 stran
Životnost zobrazovací jednotky	Černá 154 000 stran CMY 55 000 stran
Napájení a spotřeba	220–240 V / 50/60 Hz; špičkový odběr do 1,45 kW; TEC 1,2 kWh <sup>2</sup>
Rozměry (š × h × v)	420 × 528 × 473 mm (bez příslušenství)
Hmotnost	Cca 33,2 kg (bez příslušenství)

## TISK

Tiskový proces	Laserový
Technologie toneru	Polymerovaný toner Simitri® HD
Rozlišení tisku	1 800 × 600 dpi; 1 200 × 1 200 dpi
Rychlost tisku A4	Až 33/33 str/min černobíle a barevně
Doba 1. výtisku A4	8,7 s černobíle / 9,6 s barevně
Tiskové jazyky	PCL 6 (XL3.0); PCL 5c; PostScript 3 (CPSI 3016); XPS
Operační systémy	Windows 7 (32/64); Windows 8/8.1 (32/64); Win- dows 10 (32/64); Windows Server 2008 (32/64); Windows Server 2008 R2; Windows Server 2012; Windows Server 2012 R2; Windows Server 2016; Windows Server 2019; Macintosh OS X 10.10 nebo novější; Unix; Linux; Citrix
Písma tiskárny	80 PCL Latin; 137 PostScript 3 emulace Latin
Mobilní tisk	AirPrint (iOS); Mopria (Android); Konica Minolta Mobile Print (iOS, Android, Windows 10 Mobile); volitelně Wi-Fi Direct a Wi-Fi Access Point; volitelně NFC autentizace a párování (Android); volitelně Bluetooth LE autentizace a párování (iOS)

## SYSTÉMOVÉ FUNKCE

Zabezpečení (standardní)	ISO 15408 HCD-PP Common Criteria (v procesu certifikace); IP filtrování a blokování portů; síťová komunikace SSL2; SSL3 a TLS1.0/1.1/1.2; podpora IPsec; podpora IEEE 802.1x; ověřování uživatelů; záznamy ověřování; zabezpečený tisk; Kerberos; automatický výmaz dat z paměti; šifrování tiskových dat uživatelů
Účtování (standardní)	Až 100 uživatelských účtů s podporou Active Directory (uživatelské jméno + heslo)
Účtování (volitelné)	Biometrické ověřování (skener kapilár prstu); ověřování bezkontaktní kartou (čtečka bezkontaktních karet); ověřování mobilním telefonem (Android/iOS)
Software	PageScope Net Care Device Manager; PageScope Data Administrator; PageScope Web Connection; Print Status Notifier; Driver Packaging Utility; Log Management Utility

<sup>1</sup> Volitelná funkce

<sup>2</sup> Typická týdenní spotřeba energie (Typical Energy Consumption) podle Energy Star

- Všechny údaje o množství papíru se týkají formátu papíru A4 v gramáži 80 g/m<sup>2</sup>.
- Kvalita tisku na silné papíry a jiná média se může lišit od kvality tisku na papír gramáže 80 g/m<sup>2</sup>.
- Podpora a dostupnost uvedených parametrů a funkcí se liší v závislosti na operačním systému, aplikacích, síťových protokolech a na konfiguracích sítě a systému.
- Udávaná životnost spotřebního materiálu je založena na konkrétních provozních podmínkách, jako je pokrytí stránky konkrétního formátu (5% pokrytí A4). Skutečná životnost spotřebního materiálu se bude lišit v závislosti na použití a jiných proměnných při tisku, jako je pokrytí, formát stránek, typ médií, kontinuální nebo přerušovaný tisk, okolní teplota a vlhkost.
- Některá ze zobrazení výrobku obsahují volitelná příslušenství.
- Technické údaje a příslušenství jsou založeny na údajích dostupných v době vzniku tohoto materiálu a mohou se bez upozornění změnit.
- Konica Minolta neručí za případnou chybu v uvedených údajích.
- Všechny ostatní obchodní značky a názvy výrobků mohou být registrovanými obchodními známkami nebo obchodními známkami příslušných vlastníků a jako takové jsou uznávány.

